

# SIA: Tilgå hjemme-netværk på en SIA-pc

KB0010230 - [Latest Version](#)

252 views

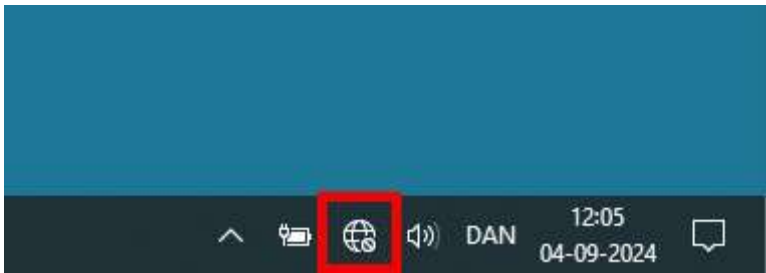
## SIA: Tilgå hjemme-netværk på en SIA-pc

Denne artikel beskriver, hvordan man logger på sit trådløse netværk, når man sidder på distance fx hjemmefra.

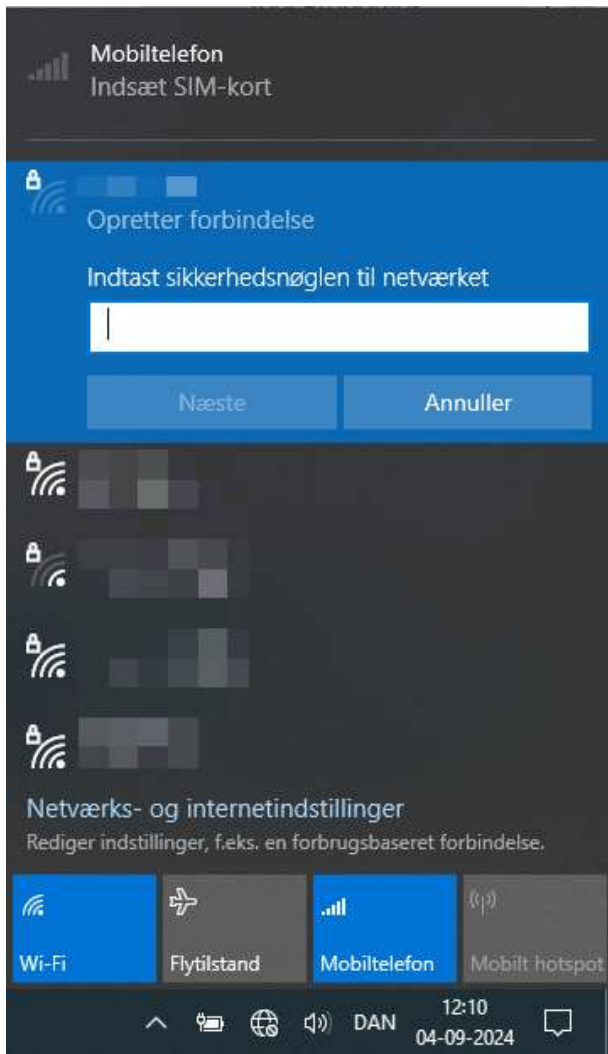
Først skal der oprettes forbindelse til dit eget hjemmenetværk vha. netværksmodulet i Windows.

Vejledningen viser trin for trin, hvad du skal gøre.

1. Opret forbindelse til det trådløse netværk med Windows netværk. Åbn Windows netværk ved at klikke på knappen som ligner en 'globus' i nederste højre hjørne af din skærm.



2. Windows netværk menuen er nu åben, her kigger du i listen og finder det trådløse netværk du vil forbinde til, marker netværket og tryk på 'Opret forbindelse'. Herefter vil menuen bede om koden ('sikkerhedsnøglen') til det trådløse netværk. Indtast denne og klik på 'næste'



3. Skulle du komme til at indtaste forkert kode, vil menuen give en fejl 'Forbindelse til dette netværk kan ikke oprettes' og ikke forbinde til netværket. Forsøg igen med den korrekte kode.



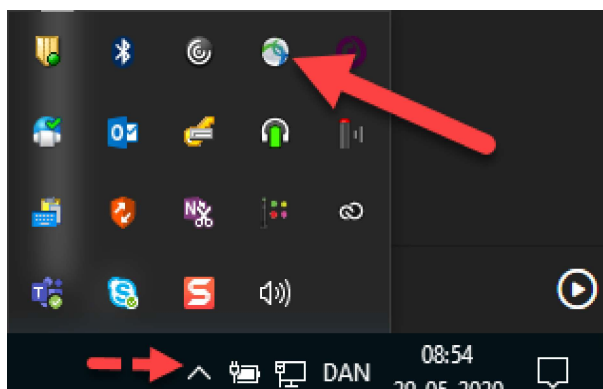
Denne artikel beskriver, hvordan man logger på sit trådløse netværk, når man sidder på distance fx hjemmefra.

Læs mere i vejledningen om [trådløs adgang fra distancearbejdsplads \(sys\\_attachment.do?sys\\_id=63bcb17fec856147fca4f15169670f4\)](#).

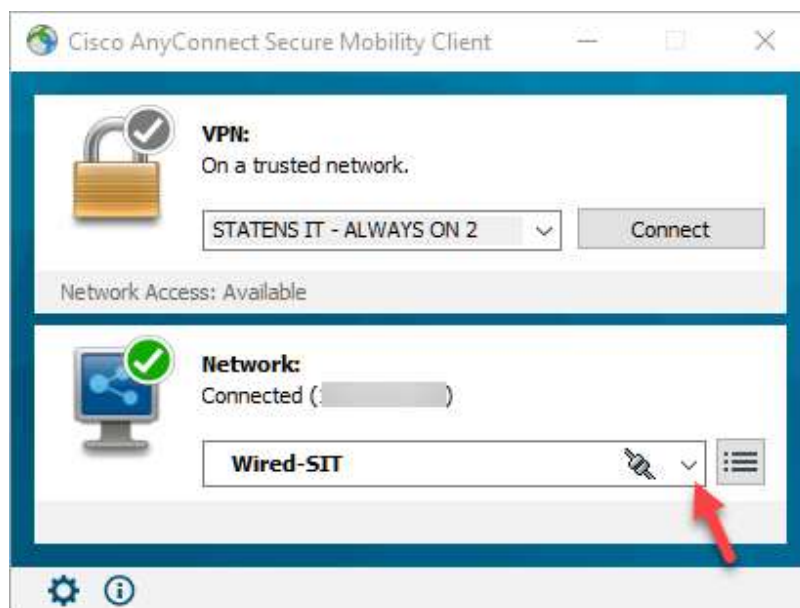
Forbindelsen skal oprettes gennem Cisco AnyConnect-klienten, som ligger på din SIA-pc.

Vejledningen viser trin for trin, hvad du skal gøre.

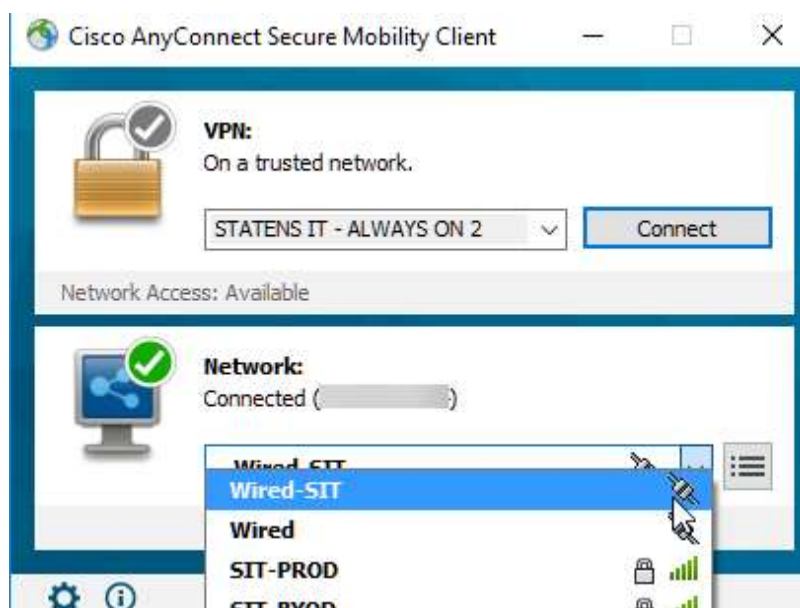
1. Opret forbindelse til det trådløse netværk med Cisco AnyConnect. Start Cisco AnyConnect ved at klikke på knappen "Vis skjulte ikoner" i nederste højre hjørne af din skærm og efterfølgende klikke på Cisco-ikonet:



2. Når Cisco AnyConnect er startet vises et forbindelsesvindue, hvor du skal klikke på drop down boksen, som er markeret med en pil:



3. Så vises en liste over trådløse netværk, som er tilgængelige for computeren. Bemærk, det kan tage op til 1 minut at danne denne liste første gang du bruger Cisco AnyConnect:



4. Du skal nu klikke på det trådløse netværks navn, som du ønsker at oprette forbindelse til:

Cisco AnyConnect

Enter information for the connection.

Media: Wi-Fi  
 Hidden Network

Descriptive Name: DIT WIFI NETVÆRK

SSID: DIT WIFI NETVÆRK

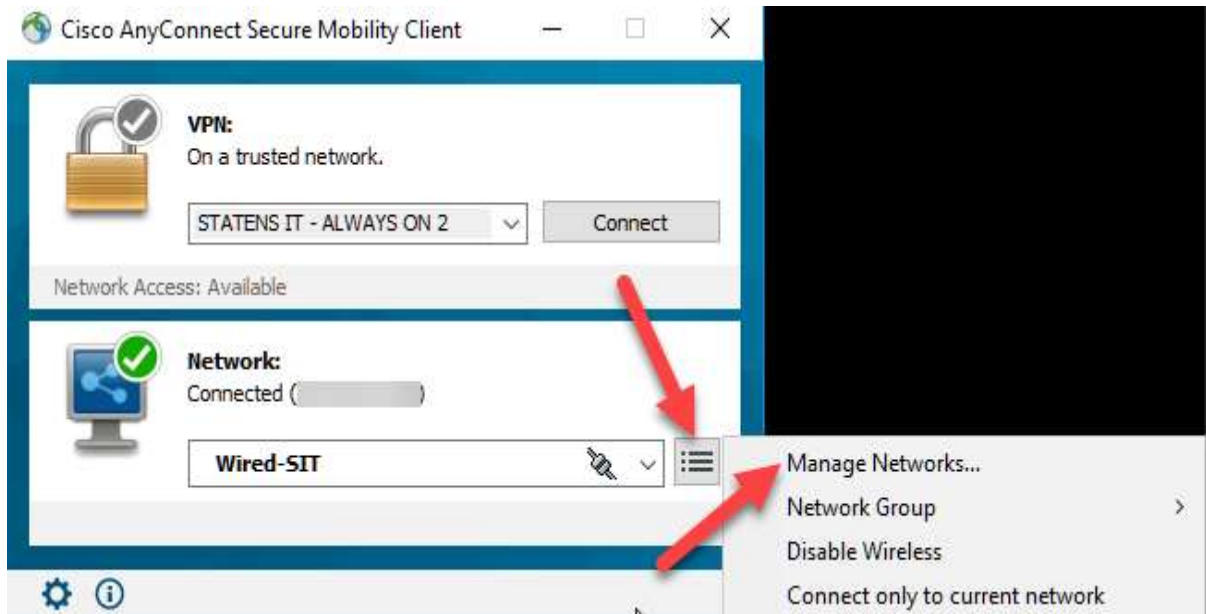
Security: WPA2 Personal AES

Key: INDTAST WIFI KODE HER  
 Show Key

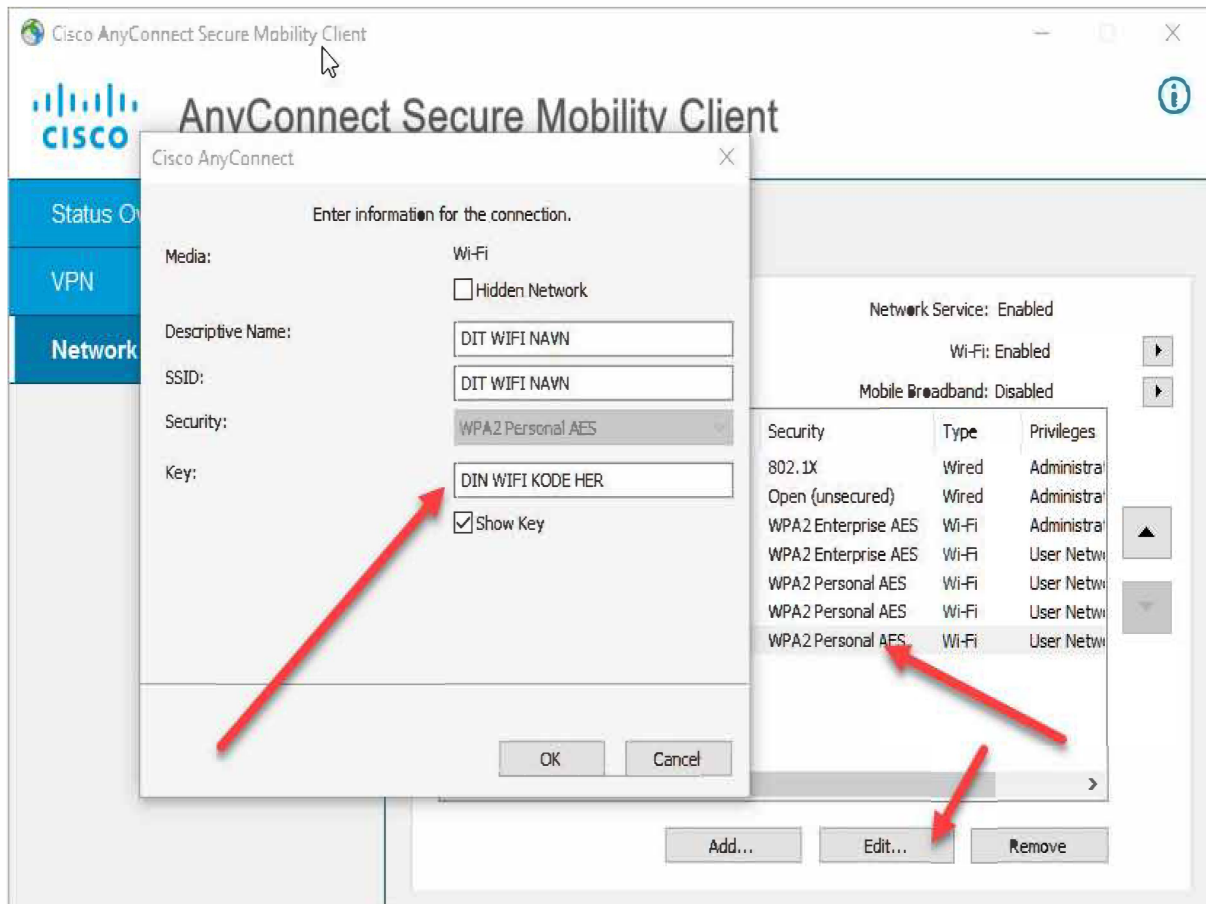
OK Cancel

5. I "Descriptive Name"- og "SSID"-felterne står nu navnet på det trådløse netværk, som du har valgt at oprette forbindelse til. Du skal indtaste den adgangskode (Key) du har fået fra din internet udbyder og derefter afslutte opsætningen ved at klikke på "OK"-knappen. Herefter vil der blive oprettet forbindelse til det valgte trådløse netværk, som din SIA-pc automatisk vil forsøge at etablere forbindelse til, når du arbejder uden for kontoret.

6. Skulle du komme til at taste forkert kode ind (Incorrect PSK key fejl dukker op) eller du eksempelvis skifter din kode til dit private net derhjemme, skal du ind under "Manage Network" i Cisco AnyConnect:



7. Efterfølgende trykker du så på "Manage Network", og så burde du kunne se dit netværk på listen, hvorefter du markerer det og trykker på "Edit"



8. Nu kan du så ændre din kode, i feltet "Key" til den korrekte kode. Vælg herefter "OK" i det bagvedliggende Cisco AnyConnect-vindue.